

# CONTROLBIM 3D-4D-5D-6D-7D

SOLUCIONES INTEGRALES BIM EN INGENIERÍA Y PROYECTOS DE CONSTRUCCIÓN LIMITADA

Contacto:  
[www.controlbim.cl](http://www.controlbim.cl) | [contacto@controlbim.cl](mailto:contacto@controlbim.cl)

# CONTENIDOS

01

## METODOLOGÍA BIM

¿Que es BIM?

02

## NUESTRA EMPRESA

¿Que es ControlBIM?

03

## SERVICIOS

¿Cuáles son los servicios que ofrecemos?

04

## CONTACTO

¿Donde nos pueden contactar?

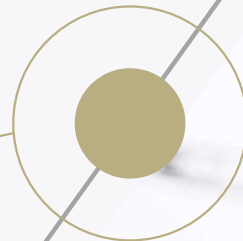


Contacto:  
[www.controlbim.cl](http://www.controlbim.cl) | [contacto@controlbim.cl](mailto:contacto@controlbim.cl)



# BIM!

Building Information Modeling / Modelado de información de construcción



Contacto:

[www.controlbim.cl](http://www.controlbim.cl) | [contacto@controlbim.cl](mailto:contacto@controlbim.cl)





01

# METODOLOGÍA BIM

Building Information Modeling / Modelado de información de construcción

Contacto:  
[www.controlbim.cl](http://www.controlbim.cl) | [contacto@controlbim.cl](mailto:contacto@controlbim.cl)

# METODOLOGÍA BIM



Es un **conjunto de procesos y metodologías** para la generación y gestión de datos de un **edificio u obra de arquitectura y/o ingeniería civil** durante su **ciclo de vida**, utilizando para ello un **modelo digital compartido** entre distintos actores de la cadena de valor. El **objetivo** es **reducir tiempo y recursos en el diseño**, la construcción y la gestión del activo.

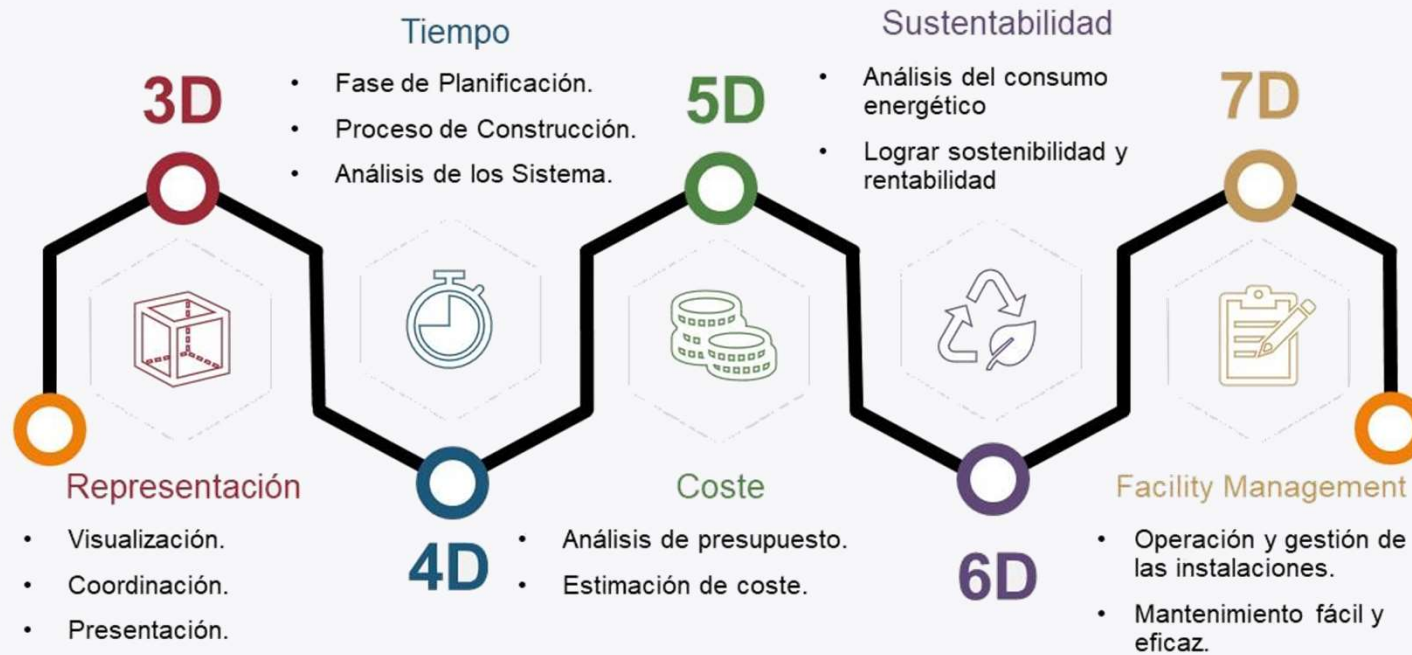
**BIM** se fundamenta en la **colaboración interdisciplinar** y el intercambio de información con otras herramientas de software, y formatos de archivos como **IFC**.

Para asegurar una gestión coherente de la información y facilitar el intercambio de datos, **BIM se basa en diversos estándares internacionales**



Fuente:  
[wikipedia.org](http://wikipedia.org)

# DIMENSIONES BIM



**BIM** es un conjunto de procesos que permiten la **ejecución rápida, organizada y profesional** de nuestro proyecto de construcción. BIM divide parte de nuestro proyecto en fases o dimensiones. Así nuestro trabajo se vuelve ágil y ordenado.

**BIM** cuenta con **5 dimensiones de trabajo**. Estas comienzan con la idea del proyecto y concluyen con el mantenimiento del lugar a largo plazo.





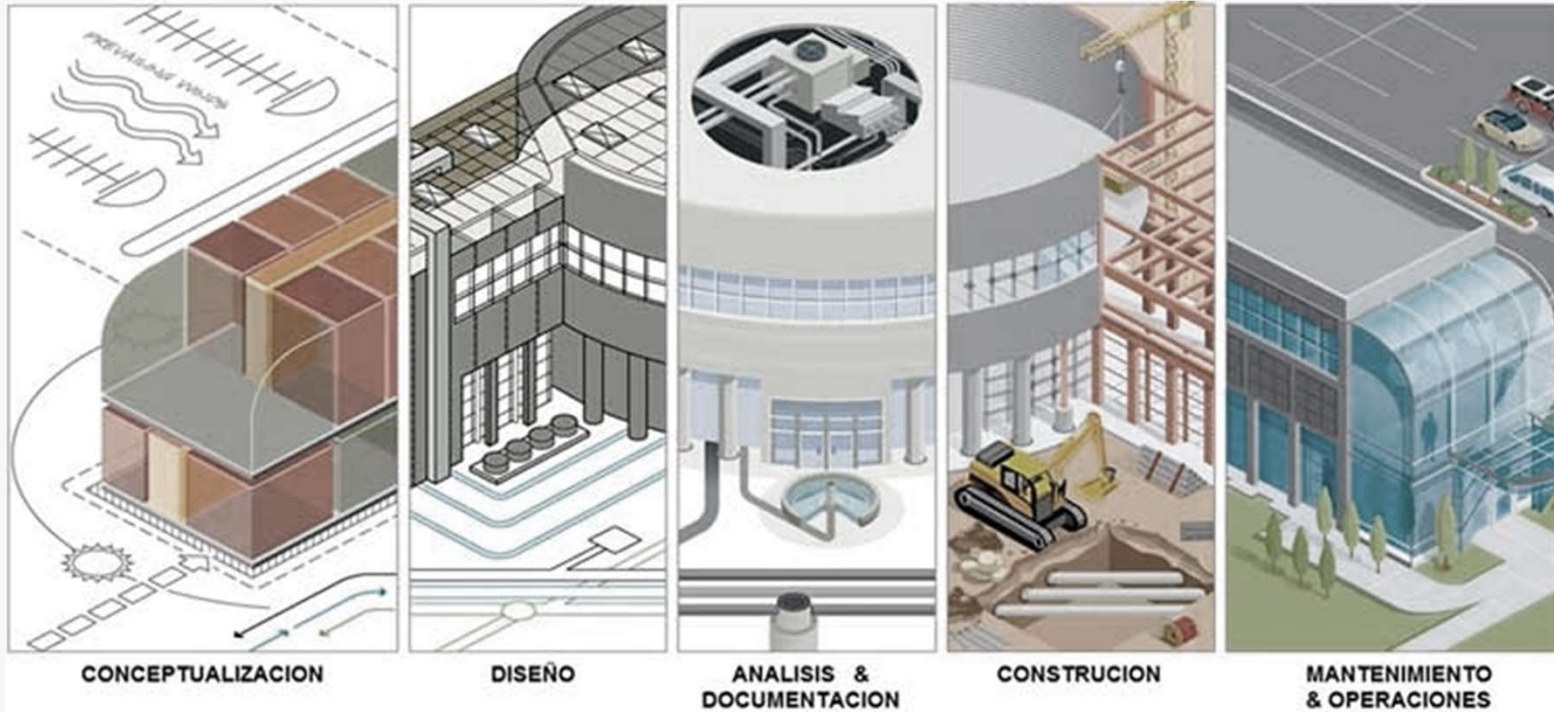
# ¿CUALES SON LAS VENTAJAS DE BIM?

Estos son los **mayores beneficios de BIM** en el proceso de construcción:

- **Mayor colaboración y comunicación**
- **Visualización del proyecto en pre-construcción**
- **Detección de interferencias**
- **Estimación de costo (\$) basado en los modelos**
- **Programación y secuenciación mejorada**
- **Mayor productividad en la prefabricación**
- **Aumento de la seguridad en la obra**
- **Mejor gestión durante el ciclo de vida del proyecto**

Es importante destacar que **BIM no es un software**, va mucho más allá. Es una **forma de trabajo integrada** que se apoya en diferentes aplicaciones de diseño y modelado.

# CICLO DE VIDA DE UN PROYECTO BIM







- El Gobierno de Chile lanza en el año 2016 el programa "**Construye 2025**", para acelerar la transformación de la construcción, con el objetivo de avanzar hacia un país más productivo y sustentable.
- **La hoja de ruta de Construye 2025**, construida de manera conjunta con actores públicos, privados y de la academia, contiene 15 iniciativas que serán el foco de su implementación.
- Una de las **principales iniciativas** de este **programa**, es **incorporar** a los **proyectos** licitados desde el Estado la **obligación** de **utilizar** el **Plan o metodología BIM (Building Information Modeling)** para el año **2025** en **proyectos públicos (MOP)** como **privados**.

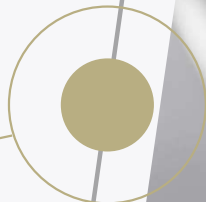
Fuente: [www.construye2025.cl](http://www.construye2025.cl)



02

# NUESTRA EMPRESA

¿QUE ES CONTROLBIM?



Contacto:

[www.controlbim.cl](http://www.controlbim.cl) | [contacto@controlbim.cl](mailto:contacto@controlbim.cl)

# CONTROLBIM

- **ControlBIM**, se basa en ofrecer **servicio de implementación de la metodología BIM en las etapas de diseño y planificación de los proyectos** de construcción a través de sus dimensiones, las cuales exploran el área del modelamiento 3D, plazos, costos y sostenibilidad de los proyectos.
- **Somos dos Ingenieros**, que promedian los 30 años de edad y con experiencia en proyectos de construcción en la grandes Mineras de Chile.
- La idea nació a mediados del 2020, ya que comenzamos a estudiar y capacitarnos en **esta nueva tendencia tecnológica en la construcción de proyectos a nivel mundial y nacional**, y en base a eso se visualizo una nueva oportunidad de negocio.
- Nuestra visión como equipo de trabajo es **apoyar a distintas empresas del sector publico y privados, en mejorar sus procesos y así crear proyectos mas exitosos y sustentables.**



# NUESTRA MISIÓN +

**Fortalecer** el uso de las **tecnologías BIM** en la industria de la **construcción**, a través de un trabajo minucioso, con esfuerzo y dedicación, atendiendo los reales requerimientos de nuestros clientes para que tengan un **servicio eficiente** de **alta calidad**. Ofreciendo **mejores soluciones integrales** adecuándonos a la necesidad de cada cliente y contribuir de manera relevante en la creación de cada proyecto, permitiendo el crecimiento profesional constante de nuestro equipo humano.



Contacto:

[www.controlbim.cl](http://www.controlbim.cl) | [contacto@controlbim.cl](mailto:contacto@controlbim.cl)

# NUESTRA VISIÓN +

**Consolidarnos** en el mercado nacional, desarrollar una red de trabajo colaborativo con socios y profesionales en el **desarrollo** y **producción** de **modelos digitales aplicando la tecnología BIM**, para así crear un valor común y duradero en las empresas, a través de una relación con el cliente cercana y resolutiva, usando diferentes herramientas de diseño y visualización, **brindando la información necesaria para el diseño y la construcción**, ofreciendo las soluciones acordes a sus proyectos y necesidades.



Contacto:

[www.controlbim.cl](http://www.controlbim.cl) | [contacto@controlbim.cl](mailto:contacto@controlbim.cl)

# NUESTRO EQUIPO DE PROFESIONALES



**RUBÉN AZÓCAR A.**

Ingeniero de Proyecto  
Magister en Ingeniería Industrial  
*ruben.azocar@controlbim.cl*  
*+569 40472935*



**JEFFERSON CATRILEO J.**

Ingeniero Constructor  
Modelador BIM (3D)  
*Jefferson.catrileo@controlbim.cl*  
*+569 74466350*





03

## SERVICIOS

¿Qué servicios ofrecemos?



Contacto:  
[www.controlbim.cl](http://www.controlbim.cl) | [contacto@controlbim.cl](mailto:contacto@controlbim.cl)

# SERVICIOS QUE OFRECE CONTROLBIM

PEB - Dimensiones BIM  
3D-4D-5D-6D-7D

**IMPLEMENTACIÓN  
BIM**

Asesoría y evaluación de  
proyectos

**CONSULTORIA BIM**

Servicios de gestión de  
proyectos

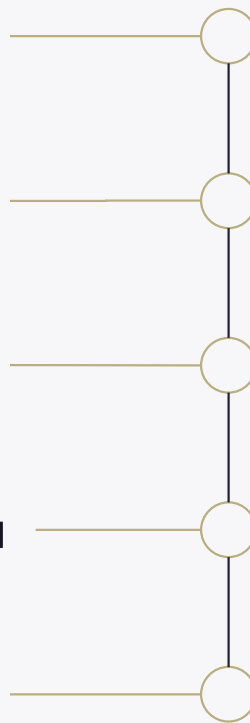
**IMPLEMENTACIÓN  
DE SOFTWARE BIM**

Detección de  
interferencias - Clash  
Detection

**BIM-  
PRECONSTRUCCIÓN**

Implementar el BIM-MEP

**GESTIÓN DE  
INSTALACIONES**



Contacto:  
[www.controlbim.cl](http://www.controlbim.cl) | [contacto@controlbim.cl](mailto:contacto@controlbim.cl)



# IMPLEMENTACIÓN BIM

*Servicio de Modelado BIM (Implementación Dimensiones 3D-4D-5D-6D-7D y PEB)*

- Nuestro servicio principal se denomina: “Servicio de Modelado BIM (**Implementación Dimensiones 3D-4D-5D-6D-7D y PEB**),” el cual está orientado para proyectos de construcción de distintos niveles y presupuestos; por ejemplo, desde el diseño y construcción de una casa en particular, edificios o una mega construcción, la cual puede estar ubicada en distintos sectores geográficos de Chile.
- El foco principal de este servicio es la **modelación de proyectos de Arquitectura, Estructuras y MEP (mecánica-eléctrica-Piping)**, teniendo en consideración el uso del modelo y nivel de detalle (**LOD y LOI**), que hagan que estos sean útiles durante todo el ciclo de vida del proyecto de construcción.
- Además realizamos el **estudio de los flujos**, que se deben aplicar a la **cuantificación de materiales**, los cuales serán usados en un determinado momento en las distintas partidas constructivas de un proyecto.



Contacto:

[www.controlbim.cl](http://www.controlbim.cl) | [contacto@controlbim.cl](mailto:contacto@controlbim.cl)

# IMPLEMENTACIÓN BIM

*Servicio de Modelado BIM (Implementación Dimensiones 3D-4D-5D-6D-7D y PEB)*

- Elaboramos modelos constructivos, con el objetivo de vincular la programación temporal de las diversas etapas/fases constructivas de un proyecto. Obteniendo como resultado final, **una animación (3D) donde es posible visualizar lo que se encuentra ejecutado y en qué momento, comparando la línea base de un proyecto con el avance real** que el cliente decida.
- Todo lo anterior se logra a través de la implementación del **plan de ejecución BIM (PEB)**, el cual a través de sus distintas etapas y guiándonos en base a la documentación oficial, logramos el objetivo de diagnosticar en nivel de madurez de la empresa, desarrollar un plan PEB, ejecutar el plan PEB, y consolidar el PEB para el proyecto final que se desee.
- El **servicio de modelamiento 3D**, se presenta al cliente final bajo el soporte de la **plataforma de visualización Trimble Connect**.



Contacto:

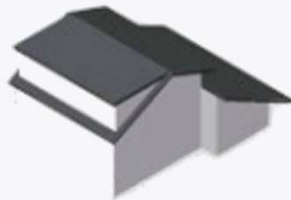
[www.controlbim.cl](http://www.controlbim.cl) | [contacto@controlbim.cl](mailto:contacto@controlbim.cl)

# IMPLEMENTACIÓN BIM

*Desarrollamos del nivel de LOD que el cliente requiera*



**LOD 100**



**LOD 200**



**LOD 300**



**LOD 400**



**LOD 500**

Niveles de desarrollo LOD (BIM)



Contacto:

[www.controlbim.cl](http://www.controlbim.cl) | [contacto@controlbim.cl](mailto:contacto@controlbim.cl)

# IMPLEMENTACIÓN BIM

*Desarrollamos del nivel de LOI que el cliente requiera*



Niveles de Información  
LOI (BIM)



Contacto:

[www.controlbim.cl](http://www.controlbim.cl) | [contacto@controlbim.cl](mailto:contacto@controlbim.cl)

# CONSULTORIA BIM

*Asesoría y evaluaciones de proyectos*

- Realizamos la **medición** y estudios del **nivel de madurez BIM** en su empresa, la cual se realiza a través de un diagnóstico de los principales flujos de trabajos de los distintos departamentos de su empresa, visualizando además la real infraestructura y los distintos softwares asociados, y realizando una visión general del estatus que se encuentra sus procesos, para **visualizar el cambio que podría generar el proceso de adaptación** en sus procesos y diseños actuales basados en modelamiento CAD (2D) a la futura implementación parcial o integral de la metodología BIM.



Contacto:

[www.controlbim.cl](http://www.controlbim.cl) | [contacto@controlbim.cl](mailto:contacto@controlbim.cl)

# IMPLEMENTACIÓN DE SOFTWARE BIM

*BIM para servicios de Gestión de proyectos*

- Se realizará un **análisis** de los **softwares actuales** que utiliza la **empresa** para el diseño de sus proyectos de construcción, con el objetivo asesorar en la **actualización** o **instalación** de nuevos **softwares** que cumplan con los estándares para la correcta implementación de la metodología **BIM**, en las distintas etapas y dimensiones que deseen aplicar en sus proyectos.



Contacto:  
[www.controlbim.cl](http://www.controlbim.cl) | [contacto@controlbim.cl](mailto:contacto@controlbim.cl)

# BIM- PRECONSTRUCCIÓN

*Detección de interferencias-Clash Detection*

- **Dentro** de un **modelo BIM** podemos **introducir** infinidad de **información** para poder **extraer** un **modelo paramétrico** de **nuestro proyecto** de construcción. Es por este motivo que es **importante** que antes de empezar a construir el proyecto, se debe tener muy claro qué **nivel de detalle (LOD)** y de **información (LOI)** se quiere visualizar e identificar previo a esa etapa.
- Por lo anterior este **servicio** de **detección de interferencia** ofrece la oportunidad **visualizar a futuro** los **detalles** que pueden **afectar** en la **construcción** de **nuestros proyectos** y evitando así posibles retrasos en el termino y entrega final de la obra



Contacto:

[www.controlbim.cl](http://www.controlbim.cl) | [contacto@controlbim.cl](mailto:contacto@controlbim.cl)

# GESTIÓN DE INSTALACIONES

*Climatización, calefacción, electricidad, fontanería y saneamiento*

- **Implementar el BIM MEP** favorece la implementación de **herramientas de creación y análisis** de las **diferentes instalaciones** como: aire acondicionado, electricidad o fontanería, de un edificio, siguiendo así los valores BIM. Esto permite tomar las decisiones más adecuadas, para crear instalaciones de muy alta calidad y evitar costes innecesarios.
- **MEP:** El modelado (o diseño) MEP se ocupa de gestionar las tres áreas de intervención de la ingeniería de instalaciones, más en detalle:
  - ✓ **Mechanical** – sistemas mecánicos.
  - ✓ **Electrical** – sistemas eléctricos.
  - ✓ **Plumbing** – sistemas hidráulicos.



Contacto:

[www.controlbim.cl](http://www.controlbim.cl) | [contacto@controlbim.cl](mailto:contacto@controlbim.cl)



# SERVICIOS ANEXOS QUE OFRECE CONTROLBIM

Planos Estructurales y  
Arquitectura

**SERVICIO 2D**

Software Primavera P6

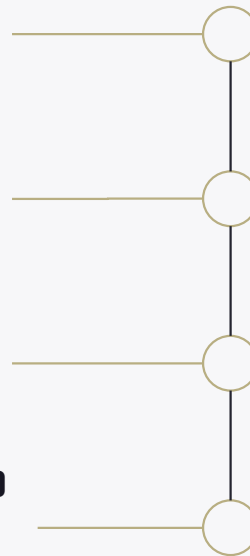
**PLANIFICACIÓN  
DE PROYECTOS**

Hasta 90 m2

**REGULARIZACIÓN  
LEY 20898**

Por propietario

**PROYECTO TÉCNICO  
PDA**



Contacto:  
[www.controlbim.cl](http://www.controlbim.cl) | [contacto@controlbim.cl](mailto:contacto@controlbim.cl)

04

# CONTACTO

COMMUNICATE CON NOSOTROS

Contacto:

[www.controlbim.cl](http://www.controlbim.cl) | [contacto@controlbim.cl](mailto:contacto@controlbim.cl)





+

# WWW.CONTROLBIM.CL

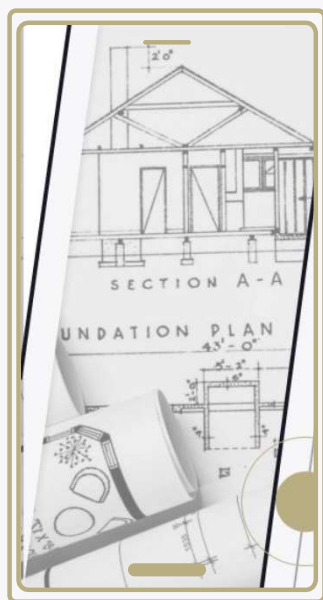
CONOCE NUESTRA PLATAFORMA WEB



# VISUALIZACIÓN EN TABLET

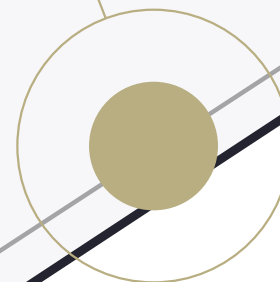
[www.controlbim.cl](http://www.controlbim.cl)





# VISUALIZACIÓN EN MOBILE

[www.controlbim.cl](http://www.controlbim.cl)





# + CONTACTANOS!



**Cotiza con nosotros tu proyecto o idea  
BIM**

[contacto@controlbim.cl](mailto:contacto@controlbim.cl)  
+569 40472935  
+569 74466350

**Te ayudamos a desarrollar tus ideas para  
la implementación de BIM en tu empresa**

